

La strategia più efficace per combattere il melanoma cutaneo consiste nella diagnosi e nel trattamento precoce

## Fattori di rischio

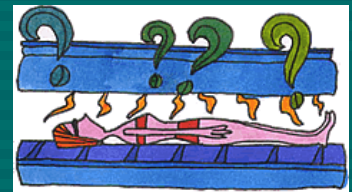
### Endogeni (costituzionali)

- Numero di nevi comuni
- Presenza di nevi atipici
- Nevi congeniti giganti
- Familiarità per melanoma
- Fototipo I e II



### Esogeni

- Esposizione al sole (Intermittente) (Ustioni nell'infanzia)
- Radiazioni UVA (lampade abbronzanti)



Fototipo	Ustione solare	Abbronzatura	Popolazione
 I	Sempre	Mai	Celti
 II	Sempre	Talvolta	
 III	Talvolta	Sempre	
 IV	Mai	Sempre	
 V	Mai	Sempre	Nativi Americhe Asiatici
 VI	Mai	Sempre	Colore

# Prevenzione primaria



Si basa sul principale fattore di rischio ambientale : **l'esposizione solare**

Creme solari ad alta protezione  
contenenti filtri UVA e UVB



+

Precauzioni tradizionali  
(evitare il sole nelle ore centrali della giornata, indossare indumenti protettivi)



I messaggi devono essere rivolti, in particolare, a genitori, medici scolastici, insegnanti elementari e operatori dell'area sportiva che sono a più stretto contatto con bambini e giovani

# Prevenzione secondaria

## Diagnosi precoce

Il melanoma cutaneo è effettivamente aumentato nelle popolazioni europee e le recentissime flessioni nella mortalità, soprattutto nei giovani, sono ascrivibili ai primi risultati favorevoli della diagnosi precoce

In alcune popolazioni a rischio molto elevato (es. Australia) l'appiattimento dell'incidenza di melanoma nei giovani suggerisce che l'epidemia di melanoma registrata negli ultimi decenni si sta finalmente attenuando

## Prevenzione secondaria

Il melanoma cutaneo è un candidato ideale per interventi di diagnosi precoce

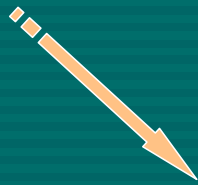
Facile esplorabilità della cute

Esame semplice, non costoso

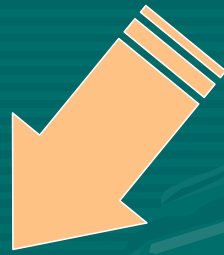
In grado di offrire un'ottima performance diagnostica

- Le campagne di prevenzione hanno lo scopo di ridurre la mortalità
- La continua riduzione dell'incremento della mortalità per melanoma è da riferire sostanzialmente all'attività di prevenzione secondaria
- Lo screening di massa non è attuabile per gli alti costi
- Screening selettivo diretto ai soggetti a rischio (familiarità, fototipo I e II, numero di nevi, portatori di lesioni che si modificano secondo l'ABCDE preceduto da un'opportuna campagna sanitaria che sensibilizzi la popolazione
- La visita dermatologica per la diagnosi precoce di melanoma dovrebbe essere limitata a quei soggetti che presentano lesioni pigmentate potenzialmente sospette

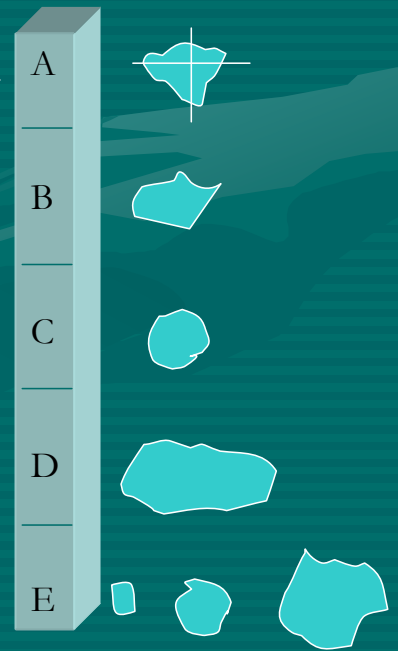
Osservazioni occasionali  
del medico  
del partner



Autoesame  
sulla base dei criteri diagnostici  
di facile applicazione



Lesioni potenzialmente  
sospette



# Diagnosi precoce

## Nevo che cambia

Le caratteristiche di un nevo che devono far sospettare la sua trasformazione in melanoma possono essere riassunte in 5 aspetti (ABCDE)

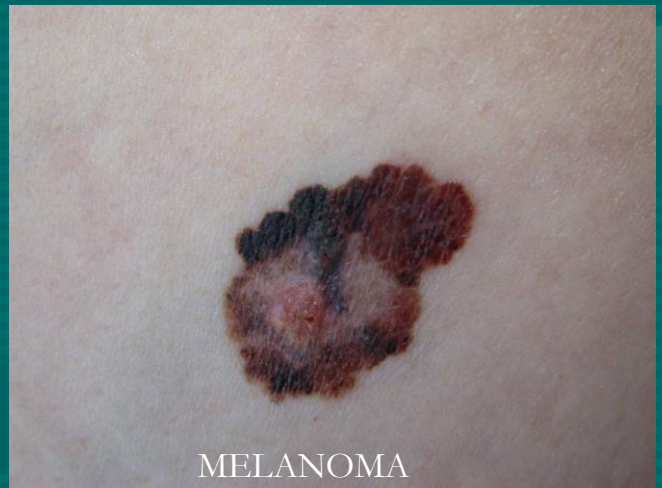
<b>Metodo tradizionale ABCDE</b>	
<b>A: Asimmetria</b> <ul style="list-style-type: none"><li>• i nevi hanno forma regolare</li><li>• i melanomi sono irregolari, generalmente asimmetrici</li></ul>	
<b>B: Bordi</b> <ul style="list-style-type: none"><li>• i bordi dei nevi sono regolari e sfumati</li><li>• quelli dei melanomi sono solitamente seghettati e netti</li></ul>	
<b>C: Colore</b> <ul style="list-style-type: none"><li>• i nevi sono generalmente monocromatici</li><li>• una macchia sulla pelle che contiene più colori al suo interno potrebbe essere un melanoma</li></ul>	<b>C: Colore</b> <ul style="list-style-type: none"><li>• il colore nero, scuro o variegato, è la caratteristica più evidente del melanoma, quella che lo distingue meglio dai nevi</li></ul>
<b>D: Dimensione</b> <ul style="list-style-type: none"><li>• macchie piccole tendono a essere nevi</li><li>• una macchia cutanea con diametro superiore a 6 millimetri ha maggiori probabilità di essere un melanoma</li></ul>	<b>D: Dimensione</b> <ul style="list-style-type: none"><li>• l'estensione non è una caratteristica importante: circa 1 melanoma su 6 ha un diametro inferiore a 6 millimetri</li></ul>
<b>E: Evoluzione</b> <ul style="list-style-type: none"><li>• i nevi in genere crescono poco e dopo un po' smettono di aumentare</li><li>• una macchia cutanea che continua a crescere deve preoccupare</li></ul>	

Ricordarsi che in più della metà dei casi il melanoma insorge su cute sana



NEVO COMUNE

Diametro 5mm



MELANOMA

Diametro max 11 mm